

初回限定 募集3回
無料キャンペーン中

1日だけの単発バイト求人アプリ

東京・神奈川・
埼玉・千葉で
ご利用いただけるように
なりました

「Job Quicker」でシフトを埋めよう

本格的なドイツ料理とドイツ産樽生ビールが新橋駅周辺のオフィスワーカーに人気の「ドイツ居酒屋J'sベッカライ」。同店から徒歩7分圏内にある姉妹店からお客さんを誘導する人員の確保にJob Quickerを導入し、店舗間の確実な送客と顧客満足度の維持を実現している。

Job Quickerとは？



人手が足りない数時間だけ働いてくれるアルバイトスタッフを、短期間で採用できるサービス。店舗側も応募スタッフ側も、スマホだけで簡単に利用することが可能だ。業務経験を含む応募者のプロフィールを見ただけで、採用決定ができる。チャット機能も備えるため、勤務前のやり取りも簡単かつ確実に実施できる。

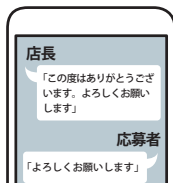
1 シフトに空きが出て困った！そんな時にスマホで求人募集



2 応募が来たらプロフィールを確認し、採用



3 アプリ内のメッセージ機能で応募者と連絡



4 採用したアルバイトが出動



ドイツ居酒屋
J'sベッカライ
店長 香川孝敬氏

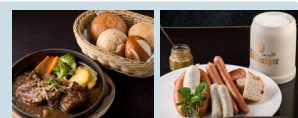
お客様の送迎は、レギュラーバイトのスタッフでもできるが、1人が送迎に向かうことで店内が手薄になり、肝心の店内接客サービスの質が大きく低下する。

スタッフ不足をカバーできることで顧客満足度の維持に貢献

率の向上に貢献してもらっています」
2店舗が満席になれば、あとは料理出しやパッシングのような簡単な業務を実施してもらい、お客さまの満足度や業務効率の向上に貢献してもらっています」

「ドイツ居酒屋J'sベッカライ」は、JR新橋駅から徒歩3分のホテルやオフィスビルが並ぶエリアに立地する。夜の客単価は約4000円で、本格的なドイツ料理やドイツ産樽生ビールをコアアイテムとし、100席の規模で、週末には日商100万円を売り上げる。店内には大型TVモニターを設置し、スポーツイベント時には特に賑わいを見せる。同店の通常シフトは、ピークタイムでキッチン5名、ホール5名が平均だが、徒歩7分の有楽町エリアに姉妹店「ドイツ居酒屋J'sレネッパ」があり、主に満席時の送迎要員採用のため、Job Quickerをピンポイントで活用している。シフト作成を担当する同店店長の香川孝敬氏は次のように語る。

「レネッパが週末には常に満席になる繁盛店なので、満席時にはベッカライへご案内しています。お客様を他店に取られないよう確実に送客することは、売上也も大きな影響があります。Job Quickerで採用したスタッフには、とにかく早くお客さまを迎えに行き、笑顔でベッカライにお連れするよう、採用時に説明しています。そのため、コミュニケーション能力の高い人を求めています。が、実際にいい人が来てくれます。2店舗が満席になれば、あとは料理出しやパッシングのような簡単な業務を実施してもらい、お客さまの満足度や業務効率の向上に貢献してもらっています」



ドイツ居酒屋 J'sベッカライ
東京都千代田区内幸町1-5-3
新幸橋ビルB1F
ランチ 水・木11時30分～14時、
金11時30分～13時30分
ディナー 月～木16時～23時、
金15時～23時30分、土16時～23時
日・祝日定休 ※特別営業の場合あり

SHOP DATA
ソーセージ5種盛り合わせ1980円(右)、牛肉のビール煮込み1520円とドイツパン4種盛合せ640円(左)。塩加減などを日本人の味覚に合わせて調整してあるが、本場の味わいを楽しめる。ドイツ産樽生ビールも豊富に揃える。

また、天候の変化や急な団体予約によっても、PAスタッフ増員は必要になる。「週末に客数が増える事はわかっていますが、レギュラーバイトを増員すれば人件費もかさみます。Job Quicker導入前は人が足りず息子に手伝ってもらうこともありましたが、Job Quickerの場合、金曜日の必要人員を木曜日の午後に募集しても、3〜4名の応募がすぐに来るので、プロフィールを見ながら、当店の合いそうなスタッフを選ぶことができます。息子へのお願ひもなくなりましたね。Job Quickerのおかげで必要な時だけ人を確保でき、サービスの質を落とさずお客様の満足度も維持できています」
プロフィールから、本人のアプリも確認できるため、対面面接なしでも、いい人材に来てもらえるというのが飲食店経営者側の印象だ。利用料金引き下げとともに、募集エリアも、東京全域・千葉・埼玉・神奈川に拡大された。まずは無料キャンペーンでお試しを。



Job Quicker求人管理
アプリダウンロードはこちら
ジョブクイッカー求人管理